

# KönigAppartement | Sylt

Ihr persönlicher Gastgeber seit 1980

KATALOG 2010



*Sich im Urlaub  
zuhause fühlen*



# Herzlich willkommen bei König

Ihr Urlaub ist unsere  
Leidenschaft

Dafür sorgen wir

## Sich im Urlaub zuhause fühlen

Geht es Ihnen auch so? Im Urlaub vermisse ich oft liebgewordene Details, die zuhause selbstverständlich sind. Das Feriendomizil kann das eigene Zuhause eben niemals ersetzen.



Daher haben wir es uns zur Aufgabe gemacht, Ihnen ein besonders liebevoll vorbereitetes „Zuhause auf Zeit“ zu gestalten, in dem Sie sich wohlfühlen und die freie Zeit ohne Ärger genießen können. Dazu gehören unser „Willkommenspäckchen“ mit Tee und Kaffee für das erste warme Getränk beim Ankommen genauso wie die Sauberkeit im Appartement, auf die wir neben vielen anderen Dingen besonders viel Wert legen.

Selbstverständlich hat jeder Gast einen individuellen Geschmack und Anspruch und diesen möchten wir mit einer entsprechenden Auswahl an Appartements und Häusern besonders begegnen. Drei Kategorien, vom „Entspannen im Landhausstil“, über „Friesische Gemütlichkeit“ bis hin zu den „Luxus-Domizilen mit Strandanschluss“, sorgen für Wohlgefühl.

Alle Wohnungen befinden sich in Westerland, zentral gelegen und mit einer guten Erreichbarkeit zu Geschäften, Strand und der vielfältigen Gastronomie. Viele Wanderwege und schöne Radtouren laden zum sportlichen Genießen der guten Sylter Luft ein. Für die Golf Fans unter Ihnen warten vier wunderschön angelegte Plätze auf Sie, wo Ihnen Top-Professionals gerne die Tricks der Profis zeigen. Wer Spiel und Spannung liebt, ist im Casino Westerland gut aufgehoben. Mein Tipp: Mittwochs, am „Ladies' Day“, gibt es einen Begrüßungssekt und „Ladies'-Day“-Jeton für jeden weiblichen Gast. Aber auch die Herren sind natürlich herzlich willkommen.

Alle Wohnungen befinden sich in Westerland, zentral gelegen und mit einer guten Erreichbarkeit zu Geschäften, Strand und der vielfältigen Gastronomie. Viele Wanderwege und schöne Radtouren laden zum sportlichen Genießen der guten Sylter Luft ein. Für die Golf Fans unter Ihnen warten vier wunderschön angelegte Plätze auf Sie, wo Ihnen Top-Professionals gerne die Tricks der Profis zeigen. Wer Spiel und Spannung liebt, ist im Casino Westerland gut aufgehoben. Mein Tipp: Mittwochs, am „Ladies' Day“, gibt es einen Begrüßungssekt und „Ladies'-Day“-Jeton für jeden weiblichen Gast. Aber auch die Herren sind natürlich herzlich willkommen.

Ich wünsche Ihnen einen wunderschönen Urlaub und würde mich freuen, Sie in einem unserer Appartements begrüßen zu dürfen.

Herzlichst Ihre

*Carin König*

Carin König

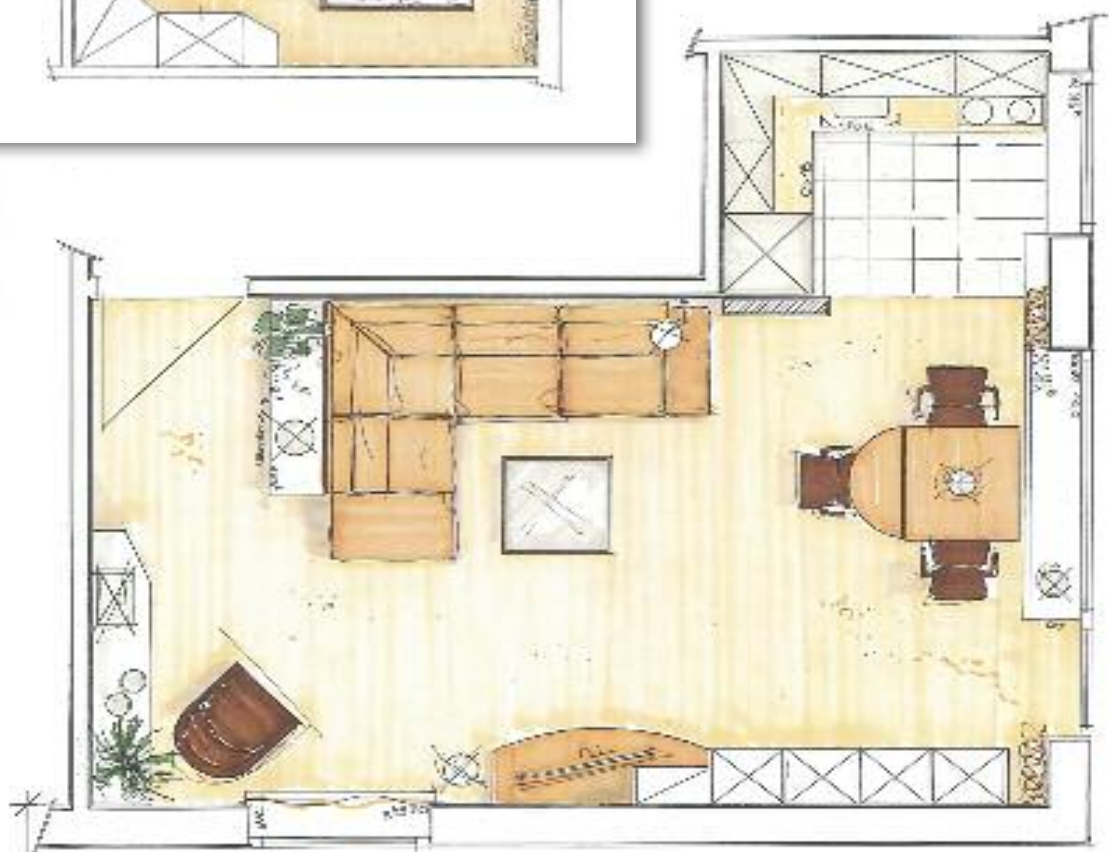
## INHALTSVERZEICHNIS

Entspannen im Landhausstil	Seite
Haus Käpt'n Christansen	1 <b>NEU</b>
Alte Stadtgärtnerei	2 - 3
Haus Gerald	4
Haus Hauke	5
Haus Sonnentraum	6
Kampstraße 38 c	6
Norderstraße	7
Haus Nordhedig	7
Senwai-Hüs	8
Friesische Gemütlichkeit	Seite
Friesische Straße	9
Haus Lorens de Hahn	10 <b>NEU</b>
Boysenstraße	10
Haus Christian	11
Kampstraße 26	11
Luxus-Domizile	Seite
Residenz Bismarck	12 - 13
>> DIE VILLA 1903 <<	14 - 15
Kamperhof	16 <b>NEU</b>
Allgemeines	Seite
Team König und Plan Westerland	17

Herrlicher Weitblick

NEU

Komplett neu renoviertes Appartement



## Käpt'n-Christiansen-Strasse 17

Die gerade komplett renovierte Zwei-Zimmer-Wohnung ist sowohl im Schlafbereich, als auch im modernen Wohnzimmer in hellen, warmen Erdtönen und hier mit separatem Essbereich ausgestattet. TV, Internetanschluss, Stereoanlage und DVD-Player sorgen für Unterhaltung abseits vom Strand. Im 3. Obergeschoss stadtabgewandt, nach Süden gelegen, besticht dieses Appartement mit einem herrlichen Weitblick vom Balkon, außerdem durch Strandnähe und ruhige Lage. Die weiße Küchen-Pantry und das Duschbad ergänzen die Wohnungsausstattung. Der Fahrstuhl fährt bis ins das zweite Obergeschoss, die dritte Etage erreicht man über die Treppe. „Käpt'n Christiansen“ ist eine Nichtraucher- und Allergikerwohnung mit Pkw-Abstellplatz. Waschmaschine und Trockner gegen Gebühr im Haus.

Die kompletten Angaben finden Sie in der separaten Preisliste auf Seite 6.



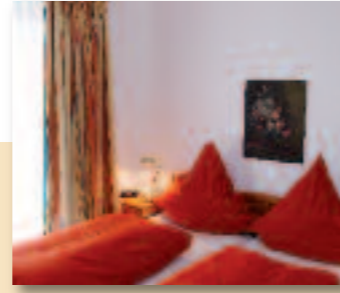




## Haus Gerald Westerland

Besonderer Komfort für einen angenehmen Urlaub

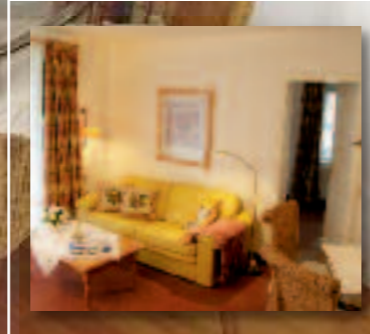
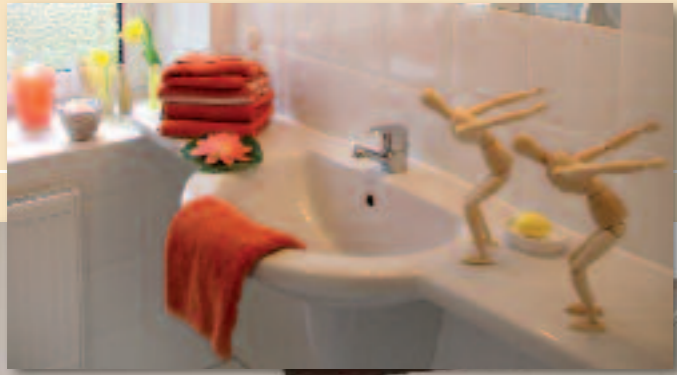
Die Strandnähe ist das Plus



## Westerland Haus Hauke

Frische Farben und Fitness für Ihr Wohlbefinden

Sehr großzügiger Eindruck



### Nordmarkstraße 15 a und 15 b

Warme Farben im Wohn- und Schlafbereich, weiße Bäder und Küchen und viel Liebe zum Detail (z.B. Stereoanlage, DVD-Player) zeichnen dieses Haus aus. Schon beim Eintreten spüren Sie die angenehme Atmosphäre Ihres Zuhauses auf Zeit. Zwei- und Drei-Zimmer-Wohnungen für zwei bis fünf Personen bieten genügend Platz zum Erholen. Für die häufigen Sonnentage laden Terrassen oder Balkone zum Verweilen ein. Nichtraucher-Wohnungen sind ebenfalls Teil der Anlage (Nr. 1, 2, 5, 6 und 9) und Parken am Haus ist optional möglich. Für Fahrradfreunde steht ein Verleih in unmittelbarer Nähe bereit. Waschmaschine und Trockner gegen Gebühr im Haus.

Die kompletten Angaben finden Sie in der separaten Preisliste auf Seite 4.



### Nordmarkstraße 15 c und 15 d

Das im Palaisstil erbaute Haus Hauke wirkt schon beim ersten Eindruck sehr großzügig. Frische blau-weiße Farben in den Wohn- und Schlafräumen vermitteln nordische Klarheit und korrespondieren mit den schönen weißen Bädern. Die Zwei- bis Vier-Zimmer-Wohnungen bieten allen Komfort, auch in den weiß gehaltenen Küchen. Im Keller sorgen Fitnessraum und Solarium für Ihr körperliches Wohlfühl. Strandkörbe auf den Terrassen und Gartenmöbel auf den Balkonen lassen Sie die Sylter Luft so richtig genießen. Für Nichtraucher stehen die Wohnungen 1, 2, 5, 6 und 9 bereit. Pkw-Stellplätze können optional genutzt werden. Waschmaschine und Trockner gegen Gebühr im Haus.

Die kompletten Angaben finden Sie in der separaten Preisliste auf Seite 5.





## Haus Sonnentraum Westerland

Ein Traum – nicht nur bei Sonne

## Kampstraße 38 c Westerland

Edler Landhausstil

## Haus Norderstraße Westerland

Der nördliche Charme von Westerland

## Haus Nordhedig Westerland

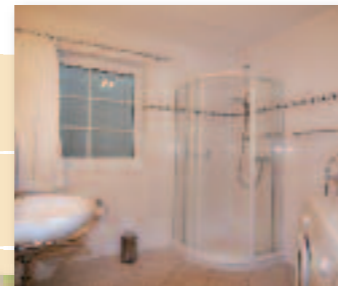
Strandläufer und andere Menschen



### Wiesenstraße 6

Zwei sehr schöne, komfortable Wohnungen im Erdgeschoss und I. Obergeschoss, im hochwertigen Landhausstil eingerichtet. Bis zu vier Personen finden in jeder Wohnung ausreichend Platz und können den großzügigen Garten mit Teak-Möblierung und Strandkörben bzw. den großen Balkon nach Südwesten in der oberen Wohnung nutzen. Die beiden Wohnungen können auch als ein Haus gemietet werden, ein Kinderbett und Kinderstuhl kann ebenfalls gestellt werden. Moderne Küchen und Duschbäder ergänzen die Ausstattung. Sauna und Ruheraum sorgen für den besonderen Wohlfühlaspekt. Parkplätze direkt am Haus. Waschmaschine und Trockner im Haus.

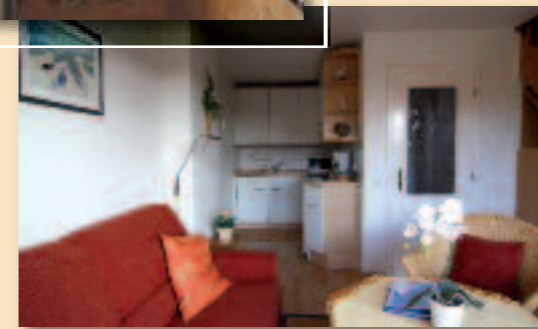
Die kompletten Angaben finden Sie in der separaten Preisliste auf Seite 6.



### Kampstraße 38 c

Sehr großzügig geschnittene, hochwertig und geschmackvoll eingerichtete, neue Wohnung. Die offene, große Küche in weiß macht Lust aufs Hobbykochen. Der Landhausstil der Inneneinrichtung ist harmonisch auf die Terracottafliesen auf dem Boden abgestimmt. Die Schlafzimmerschränke bieten viel Platz für Ihre Garderobe, damit Sie nicht nur zum Strandspaziergang, sondern auch für das festliche Essen, z.B. bei Ulrich Person im Gourmetrestaurant „Stadt Hamburg“, passend gekleidet sind. Bis zu vier Personen werden sich hier sehr wohl fühlen. Die Wohnung ist allergikergerecht und für Nichtraucher reserviert. Der Parkplatz befindet sich neben der Wohnung, die in unmittelbarer Nähe zu Strand, Innenstadt und Friedrichshain liegt. Waschmaschine und Trockner in der Wohnung.

Die kompletten Angaben finden Sie in der separaten Preisliste auf Seite 7.



### Norderstraße 6 I

Dieses Gästehaus bietet modernen Landhausstil in Wohnzimmer und Schlafzimmer (Erdgeschosswohnung mit Schlafzimmer im Untergeschoss). Bad und Pantryküche ergänzen die Ausstattung der Wohnungen. Die Terrassen mit Garten und Blick auf Reetdachhäuser sind ebenso wie die Balkone nach Süden bzw. Westen ausgerichtet. Ein Pkw-Stellplatz ist jeder Wohnung zugeordnet. Die Wohnung Nr. 7 ist eine Allergikerwohnung. Hier werden sich auch Nichtraucher wohlfühlen. Waschmaschine und Trockner gegen Gebühr im Haus.

#### Restauranttipp:

„Das kleine Restaurant“,  
Bötticherstr. 2  
Tel. 0 46 51 – 2 29 70

Die kompletten Angaben finden Sie in der separaten Preisliste auf Seite 7.



### Nordhedig I

Ganz strand- und zugleich zentrumsnah gelegen, sind die Ferienwohnungen „Nordhedig“ der perfekte Erholungsort für Strandläufer und Menschen, die zwischendurch auch einmal den Trubel der Friedrichstraße genießen möchten. Fünf Wohnungen für zwei bis fünf Personen mit guter Ausstattung und rustikaler Einrichtung bieten ein hübsches Domizil und die Lage der Terrassen und Balkone zum Süden hin sind ein weiterer Pluspunkt. Auf der Technikseite sorgt ein Geschirrspüler für Komfort. Parkplätze am Haus. Waschmaschine und Trockner gegen Gebühr im Haus.

Die kompletten Angaben finden Sie in der separaten Preisliste auf Seite 8.



## Senwai-Hüs Westerland

Entspannen im Süden  
von Westerland

Zurück zur Natur



## Westerland **Friesische Straße**

Behaglichkeit und Ruhe für  
einen entspannten Urlaub

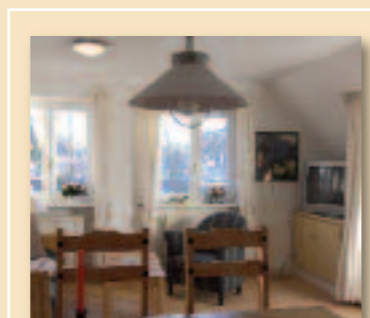
Strand und Reet liegen nah



### Senwai 2 I

Helle Zwei- bis Drei-Zimmer-Wohnungen mit gemütlich-rustikaler Einrichtung laden im Sonnenweg-Haus (auf Friesisch: „Senwai-Hüs“) zum Erholen ein. Dazu trägt auch die ruhige Lage bei. Wer möchte, kann jedoch in kurzer Zeit Strand, Flaniermeilen, Geschäfte und Restaurants bequem erreichen. Viele Wanderwege, z.B. im nahegelegenen Südwäldchen, laden zum Spazieren ein. Hier können Sie die Eichhörnchen beim Futtersammeln beobachten. Und wenn Sie anschließend Lust auf eine köstliche Friesentorte haben, der Konditor ist gleich um die Ecke. Waschmaschine und Trockner gegen Gebühr im Haus.

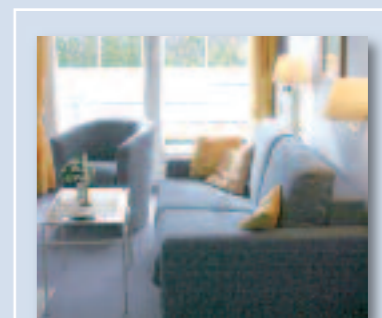
Die kompletten Angaben finden Sie in der separaten Preisliste auf Seite 9.



### Friesische Straße 25 a

In direkter Strandnähe liegt die Friesische Straße am Ende einer Sackgasse. Acht kuschelige Zwei-Zimmer-Appartements (mit einem zusätzlichen Schlafzimmer im Dachgeschoss der OG-Wohnungen mit Küchenzeilen) erfreuen auch Hobbyköche. Den schönen Blick in den Garten und auf das reetgedeckte Friesenhaus nebenan können Sie vom Balkon oder dem Strandkorb auf der Terrasse genießen (Südlage). Zwei Wohnungen sind für Nichtraucher reserviert, Nr. 3 und 4. Waschmaschine und Trockner sind gegen Gebühr im Haus, Parkplätze in unmittelbarer Nähe.

Die kompletten Angaben finden Sie in der separaten Preisliste auf Seite 10.





NEU

## Haus Lorens de Hahn Westerland

Gemütlichkeit und Komfort



## Boysenstrasse Westerland

Behagliche Dezenz



## Haus Christian Westerland

In gemütlicher Atmosphäre entspannen



## Kampstrasse 26 Westerland

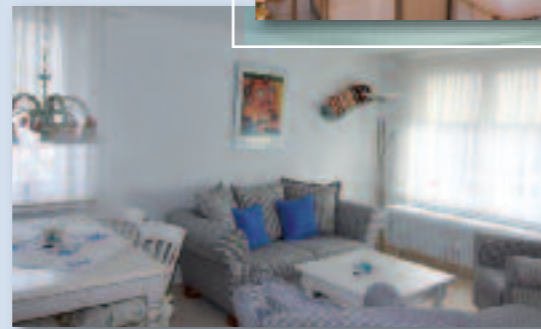
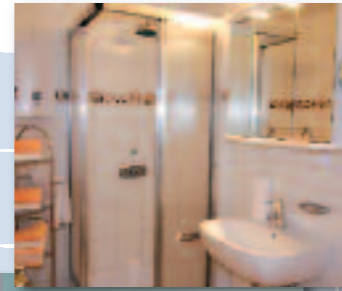
Ruhige Oase am Friedrichshain



### Lorens-de-Hahn-Straße 75 c

Über zwei Ebenen erstreckt sich dieses kuschelige Appartement, das mit hochwertigen Fliesen ausgestattet ist. Im Erdgeschoss befinden sich Wohnzimmer mit Essecke, Kabel-TV, Stereoanlage und DVD-Player sowie die Küchenpantry und das Duschbad mit WC. Ein großes Schlafzimmer mit Doppelbett im Untergeschoss sowie daneben ein kleines Schlafzimmer mit getrennten Betten, beide Zimmer mit TV, lassen bis zu vier Personen einen erholsamen Urlaub erleben. Hier ist auch das zweite Duschbad mit WC und Wäschetrockner. Die Sonnenterrasse lädt mit Strandkorb und Gartenmöbeln zum Entspannen ein. Dies ist eine Nichtraucherwohnung, Haustiere sind nicht erlaubt. Pkw-Stellplatz und Abstellmöglichkeit für Fahrräder sind vorhanden.

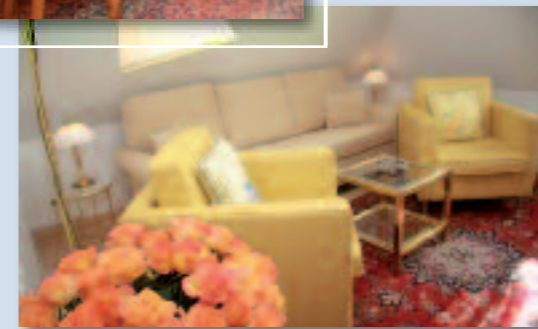
Die kompletten Angaben finden Sie in der separaten Preisliste auf Seite 11.



### Boysenstrasse 5

Mit ihren voluminösen, gemütlichen Sofas und den weißen Holzelementen strahlt diese Wohnung in der ersten Etage des Hauses Boysenstrasse 5 auf den ersten Blick Behaglichkeit aus. Die zentrale Lage und die Nähe zu Geschäften für den täglichen Bedarf sind weitere Pluspunkte dieses hübschen Appartements für vier. Der großzügige Wohnraum bietet genug Platz zum Entspannen, wozu auch die dezenten Farben beitragen. Ein Balkon sorgt für genügend Sylter Luft, ohne dass man das Haus verlassen muss. Und hier lässt sich auch gut morgens frühstücken, man sitzt geschützt und ist doch draußen. Waschmaschine und Trockner sind gegen Gebühr im Haus.

Die kompletten Angaben finden Sie in der separaten Preisliste auf Seite 11.



### Dr.-Roß-Straße 33 a

Dieses Haus bietet eine hübsche Wohnung für zwei Personen. Es ist sehr ruhig auf einem rückwärtigen Grundstück gelegen. Trotzdem sind es von hier nur wenige Minuten zu Zentrum und Strand. Der kleine Garten ist liebevoll angelegt und hält nicht nur für Sonnenanbeter, sondern auch z.B. für das Speisen im Freien eine komfortable Möblierung bereit. Wer allerdings lieber essen gehen möchte, für den gibt es die gastronomischen Institutionen für jeden Geschmack ganz in der Nähe. Parkplatz/Garage direkt vor der Tür.

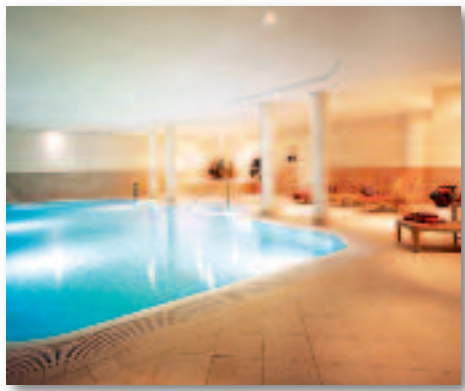
Die kompletten Angaben finden Sie in der separaten Preisliste auf Seite 11.



### Kampstrasse 26

Wenige hundert Meter vom Strand entfernt liegt diese sehr ruhige Zwei-Zimmer-Wohnung mit Süd-West-Terrasse im Erdgeschoss eines Privathauses. Die hellen Räume sind weiß-blau eingerichtet und komplett ausgestattet. Ein separater Abstellraum bietet Platz für Koffer und Schuhe. Die Einkaufsmeile Westerland ist zu Fuß gut erreichbar. Und wenn Sie Lust auf Sylter Luft haben, wartet der Friedrichshain direkt am Ende der Straße auf Sie. Haustiere sind hier nicht erlaubt.

Die kompletten Angaben finden Sie in der separaten Preisliste auf Seite 12.



# Residenz Bismarck Westerland

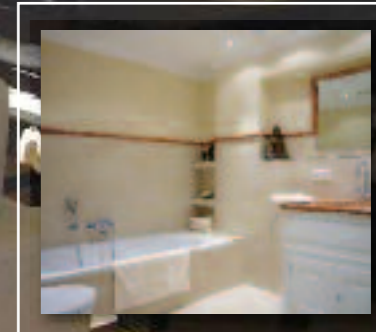
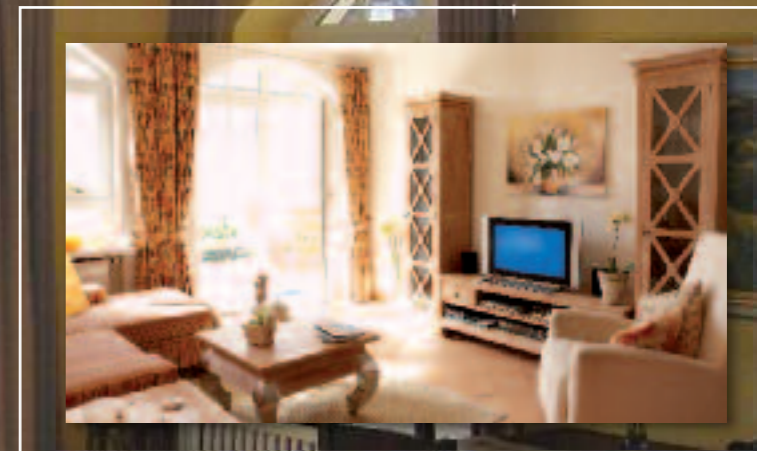
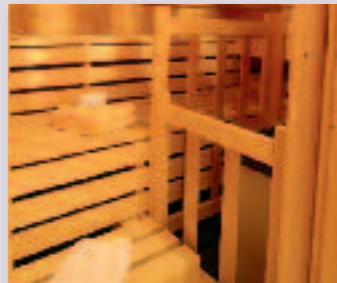
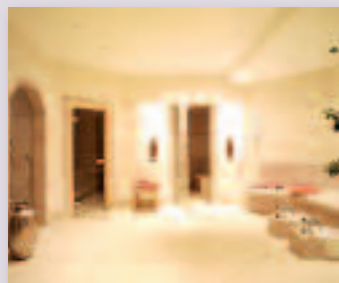
Luxuriöses Wohnen mit  
wunderschöner Wellnessoase

Luxus-Domizile mit Strandanschluss

# Residenz Bismarck Westerland

Luxuriöses Wohnen mit  
wunderschöner Wellnessoase

Eine Oase der Erholung



## Bismarckstraße 3

Die neue Residenz Bismarck ist absoluter Luxus im Wohnungsbereich. Wertvoll und ganz unterschiedlich eingerichtete Wohnungen, im nordischen, asiatischen oder mediterran-elegantem Stil, prägen das schon im Treppenhaus edel wirkende, mit hochwertigen Tischlerarbeiten und Atriumdach ausgestattete, Traumobjekt. Hochwertige Bäder und wunderschöne Küchen schaffen ein ganz besonderes Gefühl von Privatheit und Wohlbefinden. Der sehr schöne Wellnessbereich inklusive Schwimmbad steht dem eines Luxushotels in nichts nach. Auf Wunsch liegt ein Wellnesspaket mit Bademantel, Badetüchern und Badeschuhen für Sie bereit (gegen Gebühr). Großzügige Terrassen und Balkone, zum großen Teil mit hochwertigen Outdoor-Möbeln ausgestattet, laden zum Entspannen ein. Von der zentralen Lage ganz nahe der Friedrichstraße und dem Strand merkt man nichts, es ist angenehm ruhig im Haus und der Eingang liegt abseits der Straße. Eine Tiefgarage, u.a. mit Duplex-Garagenplätzen, hält für jede Wohnung einen Parkplatz bereit. Waschmaschine und Trockner sind gegen Gebühr im Haus.

Die kompletten Angaben finden Sie in der separaten Preisliste auf Seite 13.



# << DIE VILLA 1903 >> Westerland

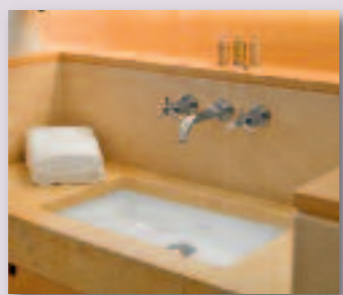
Neu. Stilvoll. Edel

Stilvolles Ambiente – modern und zeitgerecht

# << DIE VILLA 1903 >> Westerland

Neu. Stilvoll. Edel

Luxus-Domizile mit Strandanschluss



## Bismarckstraße 16

Die aus dem Jahre 1903 stammende, zentral gelegene Villa ist ein ganz besonderes Juwel aus der Gründerzeit. Völlig entkernt und restauriert, präsentiert sie sich in einem modernen, zeitgerechten und dennoch stilvollen Ambiente. Jede der drei Wohnungen im Haupthaus erstreckt sich jeweils über eine gesamte Etage mit ca. 95 m<sup>2</sup>. Ein Wintergarten als Wohnzimmer oder eine Terrasse bzw. Dachterrasse schließt sich an die einzelnen Wohnungen an. Sie sind sehr hochwertig und individuell mit bis ins Detail ausgestatteten Küchen und Bädern versehen, hellen Natursteinböden mit edlen Ganzglasduschen (jeweils mit Regendusche), teilweise mit Badewanne. Auf der Rückseite des Grundstücks der Villa, im Townhouse, bieten weitere drei Wohnungen mit je einem oder zwei Bädern und einem oder zwei Schlafräumen und einer halboffenen Küche ganz exklusiven Wohnkomfort. Ein schöner Boden und fußfeste, helle Kiesel sorgen für eine besondere Ausstrahlung. Waschmaschine und Trockner stehen im Keller zur Verfügung. Zwischen beiden Objekten befindet sich der Wellnessbereich. Er steht im Souterrain bereit. Parkplätze hinter dem Haus.

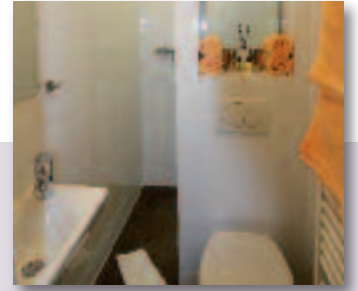
Die kompletten Angaben finden Sie in der separaten Preisliste auf Seite 14.



# Kamperhof Westerland

Wohntraum für Genießer **NEU**

Wohlgefühl und Entspannung



## Kampstraße 5

Die Wohnung Kamperhof ist völlig neu sehr geschmackvoll eingerichtet und wartet mit einer Südwest-Terrasse und strand- und zentrumsnaher Lage auf. Die großzügig geschnittene Wohnung verfügt über eine moderne, offene Küche mit Kochinsel, einem ganz besonderen Highlight für Hobbyköche. Bis zu fünf Personen finden in der Wohnung Kamperhof Platz, zwei Schlafzimmer und zwei moderne Duscbäder nebst separatem Gäste-WC sorgen für Wohlgefühl und Entspannung. Auch die technische Ausstattung ist bemerkenswert: DVD-Player, Kabel-TV, Hifi-Anlage, CD-Player, zwei Fernseher und der Internetanschluss lassen hier keine Wünsche offen. Nichtraucherwohnung mit Parkplatz. Waschmaschine und Trockner sind gegen Gebühr im Haus.

Die kompletten Angaben finden Sie in der separaten Preisliste auf Seite 12.





- 1 „Alte Stadtgärtnerei“ Nordmarkstraße 11 + 13
- 2 „Kamperhof“ Kampstraße 3-5
- 3 Friesische Straße 25a
- 4 „Haus Gerald“ Nordmarkstraße 15a + 15b
- 5 „Haus Hauke“ Nordmarkstraße 15c + 15d
- 6 „Haus Christian“ Dr.-Roß-Strasse 33a (Hintergrundstück)
- 7 Nordhedig 1
- 8 Norderstraße 61
- 9 „Senwai Hüß“ Senwai 21
- 10 Kampstraße 38c
- 11 Kampstraße 26
- 12 „Sonnenraum“ Wiesenstraße 6
- 14 „Residenz Bismarck“ Bismarckstraße 3
- 15 Bäderhaus <<DIE VILLA 1903>> Bismarckstraße 16
- 16 Boysenstraße 5
- 17 Lorens-de-Hahn-Straße 75c /Ecke Halemdüür
- 18 Käpt'n Christiansen-Straße 17

K König Appartement|Sylt  
S (gegenüber Bahnhofsvorplatz)  
 Wilhelmstraße 7  
 25980 Sylt/Westerland  
 Tel.: 046 51/9959 220  
 Fax: 046 51/9959 230

**Schlüsselübergabe während der Öffnungszeiten im Büro König;**

**außerhalb der Öffnungszeiten:  
An der Nordseite des Bürogebäudes Wilhelmstraße 7 (Privatparkplatz) befindet sich eine heller Safe für die Ausgabe und Annahme der Schlüssel**

Notrufnummer:  
0170/9653 339

## Wir sind gerne für Sie da.

Das **König Appartement Sylt Team** sorgt dafür, dass Sie einen wunderschönen Urlaub auf unserer traumhaften Insel Sylt verbringen können. Vom ersten Anruf über die Auswahl Ihrer Ferienwohnung, Beratung, Buchung, Abwicklung des Vertrages, bis zur Vorbereitung der Räumlichkeiten für Ihren Besuch, regeln unsere freundlichen Damen alles rund ums sorglose Wohnen. Und sollte einmal wider Erwarten etwas nicht in Ordnung sein, so schaffen wir Abhilfe.

## Wir freuen uns auf Sie.

Geschäftszeiten:	Mo. - Fr.	9.00 - 12.00 Uhr
	und	14.00 - 17.00 Uhr
	Sa. ganzjährig	10.00 - 12.00 Uhr
	Sa. Mai - Oktober	
	(plus Weihnachten 2010)	15.30 - 18.00 Uhr

Außerhalb dieser Zeiten ist die telefonische Erreichbarkeit unter der angegebenen Telefonnummer ebenfalls gewährleistet.

**Service-Hotline 0 46 51 / 99 59 220**

In der Vermietungsabteilung sind für Sie tätig:



**Hella Roßberg**  
Stellvertreterin der  
Geschäftsleitung



**Milena Eckardt**



**Gerdi Matz**



**Luzia Pauker**

# LUST AUF ME(H)ER?

Werden Sie Insulaner auf Zeit oder für immer

## Erholung für zwischendurch

Für ein besonders angenehmes Willkommen nach der Ankunft warten unsere wunderschönen **Wohlfühl-Appartements** in strandnaher Lage in Westerland auf Sie.



## Das eigene Insel-Zuhause

Wenn Sie ein **Sylt-Domizil** erwerben möchten, dann finden Sie bei uns unter über 100 Traumimmobilien das richtige **Zuhause**.



**König**Appartement | Sylt

Wilhelmstraße 7 | 25980 Westerland/Sylt  
Tel +49(0)46 51/995 92 20 | Fax +49(0)46 51/995 92 30  
info@koenig-sylt.de | www.koenig-sylt.de

**König**Immobilien | Sylt

Wilhelmstraße 7 | 25980 Westerland/Sylt  
Tel +49(0)46 51/995 92 10 | Fax +49(0)46 51/995 92 30  
info@sylter-immobilien.de | www.sylter-immobilien.de